
	COMPANHIA DE GÁS DE SANTA CATARINA	SPC.:
	REDE DE DISTRIBUIÇÃO DE GÁS NATURAL	Pag./Tot. 1 de 5
	REGIÃO B – ITAPEMA	ETC: 05
N.º PC:	PC: SISTEMA ILHOTA - ITAPEMA	

ÍNDICE DE REVISÕES									
Rev.	DESCRIÇÃO E / OU FOLHAS ATINGIDAS								
0	EMIÇÃO INICIAL								
ITEM	ÍNDICE								
1	OBJETIVO								
2	CARACTERÍSTICAS COMERCIAIS								
3	CARACTERÍSTICAS OPERACIONAIS								
4	DEFINIÇÕES DA EXTENSÃO DE REDE								
5	DESCRIÇÃO DA IMPLANTAÇÃO								
6	LICENÇAS								
7	MATERIAIS								

	COMPANHIA DE GÁS DE SANTA CATARINA	SPC.:
	REDE DE DISTRIBUIÇÃO DE GÁS NATURAL	Pag./Tot. 2 de 5
	REGIÃO B – ITAPEMA	ETC: 05
N.º PC:	PC: SISTEMA ILHOTA - ITAPEMA	

## 1. OBJETIVO:

Apresentar os requisitos básicos necessários à elaboração do projeto executivo para a construção e interligação à rede existente, do Sistema Ilhota, incluindo a instalação de ERP aço/Pead, situados no município de Itapema / SC.

## 2. CARACTERÍSTICAS COMERCIAIS

As características comerciais, nesse caso, são dadas pelo conjunto de clientes e potenciais clientes. Portanto, considera-se um consumo flutuante, típico para sistemas urbanos, com ápice em horários comerciais e redução drástica entre 00:00 e 6:00h.

A demanda estimada serve à determinação dos diâmetros das tubulações de PE e à especificação dos demais parâmetros da rede.

## 3. CARACTERÍSTICAS OPERACIONAIS

Condição / Característica	Valor/Quantidade/Tipo
Pressão da RDGN/Entrada	35 / 17 kgf/cm <sup>2</sup>
Pressão de saída/entrega	7 / 4 kgf/cm <sup>2</sup>
Diâmetro da rede de origem	Aço DN 2" – PE 125mm
Diâmetro da extensão de rede	PE 125mm / PE 63mm
Diâmetro ramal de serviço	-


Fonte: Área comercial e Gerência de Engenharia

## 4. DEFINIÇÕES DA EXTENSÃO DE REDE

### 4.1. Extensão de Rede de Gás

A extensão de rede de distribuição de gás, objeto deste projeto conceitual, demanda:

(X)	Instalação de ERP AC x PE
( )	Trepanação PE
(x )	Interligação simples a partir de válvula de espera
(X)	Parada programada de clientes
( )	Será definido após a implantação da rede externa.

	COMPANHIA DE GÁS DE SANTA CATARINA	SPC.:
	REDE DE DISTRIBUIÇÃO DE GÁS NATURAL	Pag./Tot. 3 de 5
	REGIÃO B – ITAPEMA	ETC: 05
N.º PC:	PC: SISTEMA ILHOTA - ITAPEMA	

#### 4.2. Dados da extensão / interligação projetada:

Condição / Característica – Extensão de rede	Valor
Material(ais) da tubulação	PE-100 / AÇO
Diâmetro (s):	3" / 63mm / 125mm
Extensão (m):	5m / 600m / 350 m
Classe de pressão/locação:	Aço # 300 e PE-100 / CL-4
Válvula(s) (material e diâmetro):	Aço 3" e PE 100 – 63mm
Estação (tipo):	ERP Aço/PE 35 / 17 – 7 / 4 kgf/cm²
Tipo de conexão à rede:	Trepanação aço 2" e interl. 125mm/ 63mm
Desenho de partida:	DE-42.330.MNG.018 e 201 e DE-43.330.TMX.041-044

Obs. Existe 1200m de rede existente PE 125mm que precisarão ser comissionadas, pois encontram-se inativa, desde a sua execução.

## 5. DESCRIÇÃO DA IMPLANTAÇÃO

### 5.1. Desenho esquemático da Interligação

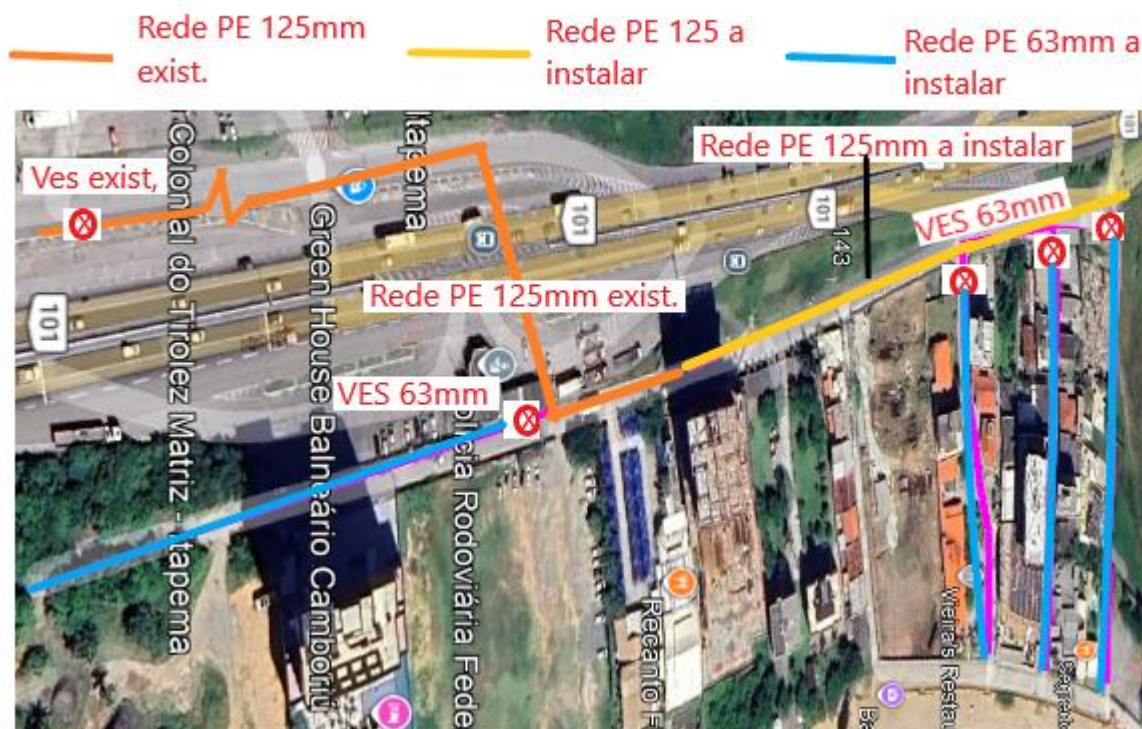


IMAGEM 1: SISTEMA ILHOTA, ITAPEMA – REDE A EXECUTAR


	COMPANHIA DE GÁS DE SANTA CATARINA	SPC.:
	REDE DE DISTRIBUIÇÃO DE GÁS NATURAL	Pag./Tot. 4 de 5
	REGIÃO B – ITAPEMA	ETC: 05
N.º PC:	PC: SISTEMA ILHOTA - ITAPEMA	



IMAGEM 2: SISTEMA ILHOTA, ITAPEMA – ERP AÇO/PEAD A INSTALAR


## 5.2. Encaminhamento

Existe rede conjugada aço 8" com PE 125mm, que vai do canteiro junto a entrada do Plaza Boulevard, estaca 375, até próximo do Restaurante Recanto, na Ilhota, estaca 435 (ver DE-43.330.TMX.041 e 044).

Instalar ERP aço/Pead, 35/16-7/4kgf/cm<sup>2</sup>, próximo da entrada do Plaza Boulevard, conforme croqui, imagem 02.

## LICENÇAS

- Prefeitura Municipal de Itapema;
- Departamento Municipal de Trânsito de Itapema.

	<b>COMPANHIA DE GÁS DE SANTA CATARINA</b>		<b>SPC.:</b>
	<b>REDE DE DISTRIBUIÇÃO DE GÁS NATURAL</b>		<b>Pag./Tot. 5 de 5</b>
	<b>REGIÃO B – ITAPEMA</b>		<b>ETC: 05</b>
<b>N.º PC:</b>	<b>PC: SISTEMA ILHOTA - ITAPEMA</b>		

## 6. MATERIAIS

MATERIAIS	
MATERIAL	QUANTIDADE
Tubulação PE-100 - 63mm	600m
Tubulação PE-100 - 125mm	350m
Tubulação Aço DN 3"	5m
VES PE-100 - 63mm	4pç
VES aço DN 3"	1pç
ERP aço/Pead, 35/16-7/4kgf/cm²	1pç
Comissionamento de rede PE 125mm	1.200m